

Latvijas sporta pedagoģijas akadēmijas infrastruktūras perspektīvas

Dainis Zemešs

Infrastruktūras departamenta direktors

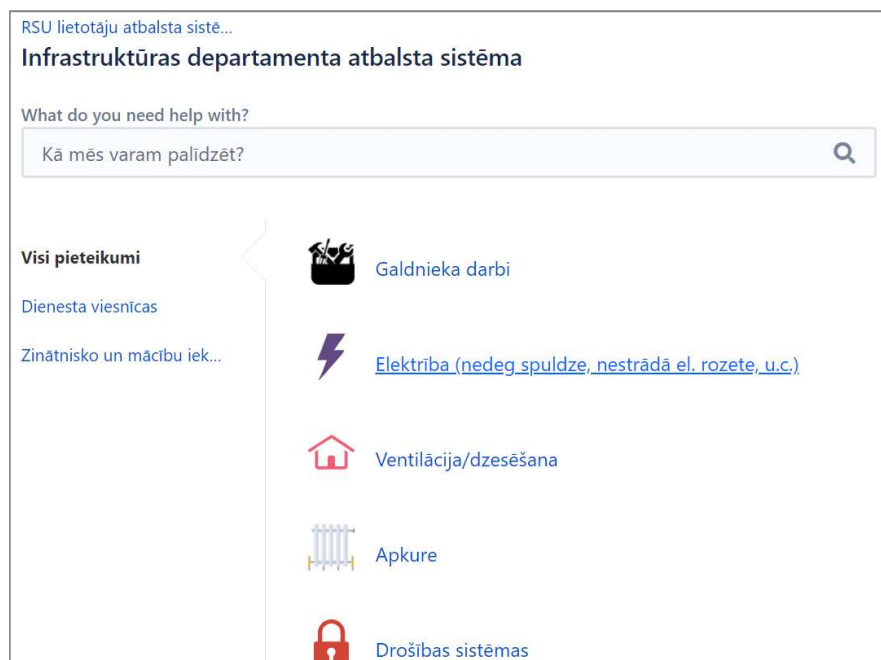
Rīga, Kristapa iela 30, 112. kab.

Mob. +371 25749823

E-pasts: Dainis.Zemess@rsu.lv

RSU

Sākot ar 01.07. saimniecības dienests universitātē būs centralizēti RSU Infrastruktūras departamenta struktūrvienību atbildība



Dažāda rakstura
jautājumus, problēmas
varēs pieteikt RSU
darbinieku portālā,
sadaļā Infrastruktūras
departamenta atbalsta
sistēma

RSU

Padziļināta infrastruktūras izpēte

- 2023.gada martā veikts infrastruktūras audits.
- Sertificēti būvspeciālisti apsekoja visas ēkas un teritoriju:
 - izstrādāti detalizēti atzinumi;
 - veikta foto fiksācija;
 - izstrādātas atjaunošanas izmaksu aplēses.

Padziļināta infrastruktūras izpēte

Konstatēti dažādi bojājumi, riski drošai ekspluatācijai:

- VUGD konstatētie pārkāpumi ilgstoši nav novērsti;
- Ēkās nav droša iespēja evakuēties – nav evakuācijas apgaismojums, nedarbojas hidrantu sistēmas, **nekontrolēta dūmu izplatība**;
- Pārslogota un avārijas stāvoklī elektroapgādes sistēma;
- Nav ugunsgrēka atklāšanas un trauksmes signalizācijas;
- Lokāli ēku konstrukciju bojājumi, mitruma bojājumi.

Kritiska situācija ar ugunsdrošību, sevišķi dienesta viesnīcā.

Darāmie darbi

- Procesā Valsts iestāžu VUGD un BVKB atzinumi
- Atslēgu pilns komplekts!!!
- Ēku raksturojošā dokumentācija
- Atkritumu izvešana un telpu atbrīvošana no nevajadzīgā
- Elektroapgādes sistēmas pirmsavārijas situācijas novēršana
- Sporta laboratorijas ventilācijas iekārtas darbības atjaunošana
- ANM līdzekļi, kur plānoti:
 - Elektroapgādes sistēmas pretestības mērījumi A, B korpusā un Dienesta viesnīcā;
 - Evakuācijas apgaismojuma ierīkošana A un B korpusā;
 - Ugunsdzēsības un trauksmes izziņošanas sistēmas ierīkošana A un B korpusos

Turpināsim ekspluatēt ēkas ierobežotu finanšu līdzekļu ietvarā

RSU dienesta viesnīca

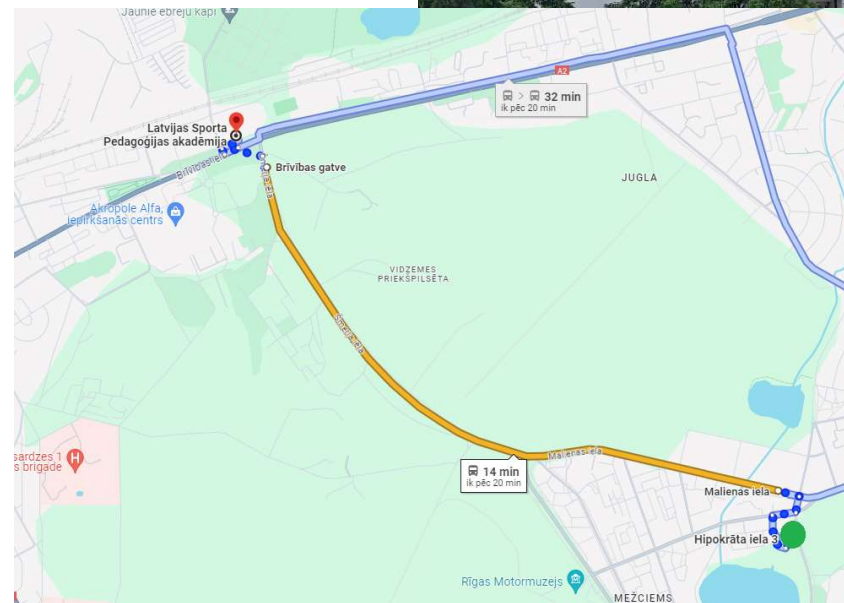
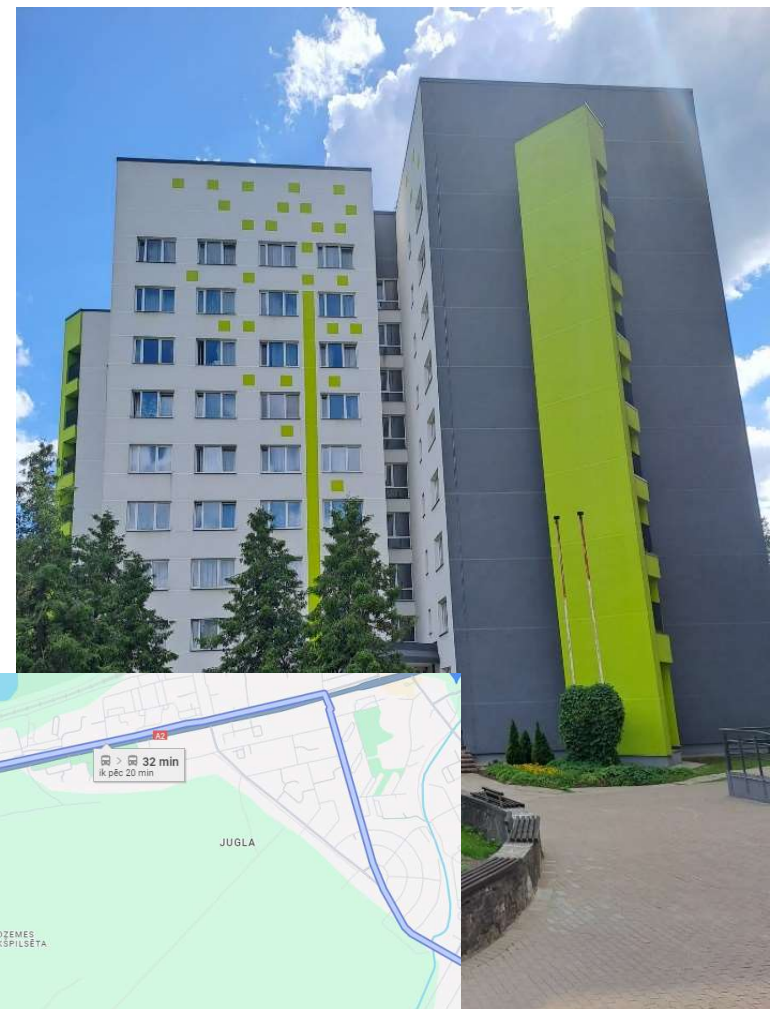
Mežciema dienesta viesnīca

Hipokrāta ielā 3, Rīgā

- 298 gultasvietas
- 3,4 km attālumā no LSPA ēkas
(21. autobuss ~ 17min.)

E-pasts: viesnicas@rsu.lv

E-pasts: accommodation@rsu.lv



Īres cenas RSU Mežciema dienesta viesnīcā

- **AH kategorija (195-290 EUR/mēn.)**

- Divvietīga 195 EUR/mēn.
- Vienvietīga 290 EUR/mēn.

- **BH kategorija (80-190 EUR/mēn.)**

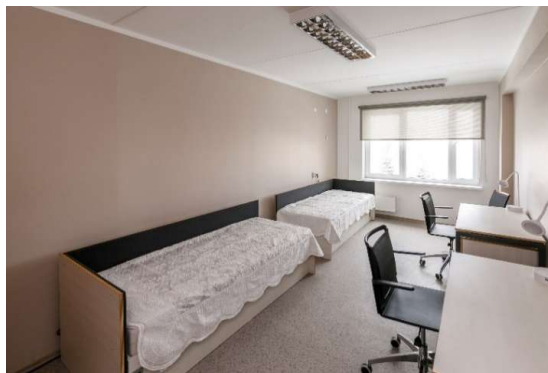
- Trīsvietīga 80 EUR/mēn.
- Divvietīga 120 EUR/mēn.
- Vienvietīga 190 EUR/mēn.

- **CH kategorija (74-180 EUR/mēn.)**

- Trīsvietīga 74 EUR/mēn.
- Divvietīga 110 EUR/mēn.
- Vienvietīga 180 EUR/mēn.

- **CH2 kategorija**

- Vienvietīga 137 EUR/mēn.



AH kategorija, dienesta viesnīca



BH kategorija, dienesta viesnīca

- **Papildu ērtības:**

- Gultasveļas nodrošināšana un tās mazgāšana
- Bezmaksas velosipēdu novietne slēgtās telpās
- Veļas mazgātavas telpa
- Mācību telpa

- **Vides pieejamība:**

- pieejama uzbrauktuve (panduss).
- viena duša un labierīcību telpa pielāgota cilvēkiem ar īpašām vajadzībām.

RSU Infrastruktūras departaments

Oļegs Liskovs

RSU Apsaimniekošanas un
ēku uzturēšanas nodaļa,
Projektu koordinators
Mob. tālr. +371 28680227
E-pasts: Olegs.liskovs@rsu.lv

Andis Miončinskis

Tehniskās un transporta pakalpojumu
nodaļas vadītājs
Dzirčiema iela 16, E-korp., 116 kab.
Tālr. +371 67409077
E-pasts: Andis.Mioncinskis@rsu.lv

Lelde Jirjena

Dienesta viesnīcu nodaļas vadītāja
Dārza iela 5
Tālr. +371 67060864
E-pasts: lelde.jirjena@rsu.lv

Laila Skrodele

RSU Apsaimniekošanas un
ēku uzturēšanas nodaļas vadītāja
Dzirčiema 16, E korp. 118. kab.
Mob. tālr. +371 20275976
E-pasts: Laila.Skrodele@rsu.lv